

ГБДОУ №33



**ДОСТУПНАЯ
СРЕДА**



Государственная программа Доступная среда

Программа «Доступная среда» реализуется в РФ с 2011 года.

За годы действия госпрограммы суммарно под потребности и возможности людей с ограничениями здоровья уже приспособлено более 18 тыс. социальных объектов во всех регионах нашей страны. Это поликлиники и аптеки, магазины и спортивные сооружения, банки, кинотеатры и прочие общественные учреждения. Все они были обязаны организовать пространство и доступ таким образом, чтобы инвалиды беспрепятственно могли получать товары и услуги.

В 2018 году президент поручил правительству РФ проработать продление программы до 2025 года.

На текущий момент перед правительством поставлено сразу несколько **задач:**

- подготовить предложения по применению электронного социального сертификата для обеспечения инвалидов техническими средствами реабилитации;
- представить предложения о создании инклюзивного Дома искусств,
- создание реабилитационной инфраструктуры (модели по выстраиванию системы реабилитации);
- предусматривать мероприятия, учитывающие потребности инвалидов, при разработке и корректировке госпрограмм, приоритетных проектов, в том числе в сфере здравоохранения, образования, культуры, обеспечения граждан жильем, формирования комфортной городской среды;
- проработать такие направления социальной защиты и реабилитации инвалидов, как самостоятельное сопровождаемое проживание, включая учебное (тренировочное) проживание, когда инвалида обучают навыкам самостоятельной жизни.

ПАМЯТКА



Для инвалидов и маломобильных групп населения по вопросам получения услуг и помощи со стороны персонала ГБДОУ детский сад №33 Приморского района Санкт-Петербурга

Уважаемые посетители
ГБДОУ детский сад №33
Приморского района Санкт-Петербурга

Предлагаем Вам ознакомиться с информацией о порядке обеспечения доступа в здание нашего детского сада инвалидам и другим маломобильным гражданам, об особенностях оказания им услуг и о дополнительной помощи со стороны персонала детского сада.

Наш детский сад имеет следующее оснащение, обеспечивающее доступ на объект и к оказываемым услугам маломобильным гражданам

1. Оборудован пандус для МНГ на пути движения к центральному входу



2. Установлена кнопка вызова персонала для МНГ около входа в детский сад



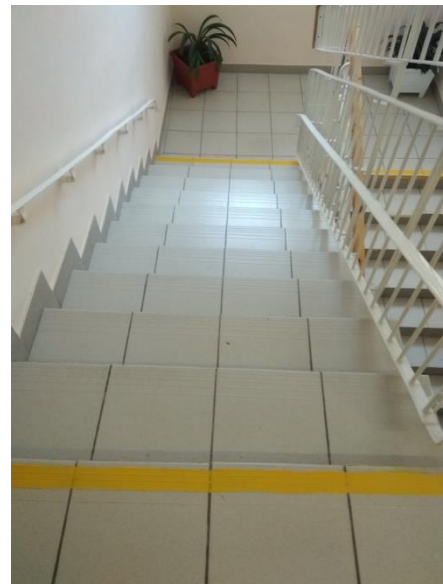
3. Оборудован приемник для сопровождения инвалидов и маломобильных граждан.

4. Установлена тактильная комплексная табличка, выполненная рельефно-точечным шрифтом Брайля



5. На стеклянных дверях нанесены зрительные указатели в виде жёлтых кругов

6. На лестничных маршах первая и последняя ступень лестницы окрашены ограничительной жёлтой краской.



7. Для определения адаптированного входа в здание размещены указатели обозначающие **ВХОД ДЛЯ ИНВАЛИДОВ-КОЛЯСОЧНИКОВ.**

8. Для вызова персонала воспользуйтесь телефоном.



Уважаемые посетители
ГБДОУ №33
компенсирующего вида
Приморского района
Санкт – Петербурга



- Адрес ГБДОУ детского сада №33 г. Санкт - Петербург, аллея Поликарпова дом 3 корпус 2, лит.А.
- *Режим работы:*
Понедельник - Пятница
с 07:00 - 19:00.
Выходные дни :суббота, воскресенье и праздничные дни установленные законодательством РФ.
- Номер телефона для обращения инвалидов и ММГН о помощи в сопровождении в детский сад №33 расположен на входе/выходе территории/здания учреждения. Пожалуйста, позвоните по телефону 8 (812) 393-45-74 и вас встретит ответственный по вопросам

обеспечения доступности в учреждение.

- Вы так же можете предварительно сообщить по данному телефону о времени посещения дошкольного учреждения и вас будут ждать в назначенное время у калитки ГБДОУ.
- Ответственный по вопросам обеспечения доступности в учреждение – Зам зав по АХР Кураева Яна Валентиновна ,

Тел. 8 (812) 393-45-74

